

Электронная документация

## АЛЮМИНИЕВЫЙ ПРОФИЛЬ

### ALU-HANDRAIL-2000 FOR GLASS 17.5

#### ОПИСАНИЕ

- Профиль для монтажа и подсветки ограждений из стекла.
- Простая установка.
- Отдельно поставляется силиконовый уплотнитель.

#### ПРИМЕНЕНИЕ

- Подсветка стеклянных ограждений толщиной 17.5 мм. Устанавливается на стекло сверху в качестве перил.
- Для светодиодных лент и линеек шириной до 11 мм.



11 мм



Накладной



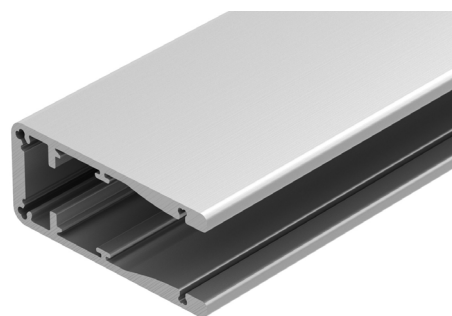
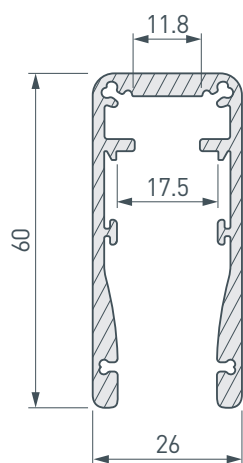
Серебристый

#### ПАРАМЕТРЫ

Артикул	<b>015477</b>
Модель	<b>ALU-HANDRAIL-2000 FOR GLASS 17.5</b>
Цвет	 <b>серебристый</b>
Покрытие	<b>анодированное</b>
Форма (сечение)	<b>прямоугольная</b>
Назначение	<b>для перил</b>
Размеры профиля	<b>2000×26×60 мм</b>
Ширина площадки для лент	<b>11.8 мм</b>
Рассеиваемая (отводимая) тепловая мощность* на 1 м	<b>46 Вт</b>

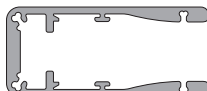


\* При использовании светодиодных лент и линеек.

# ЧЕРТЕЖ

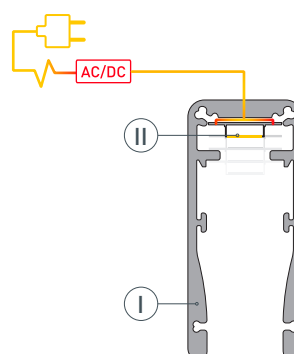


# РУКОВОДСТВО ПО МОНТАЖУ ПРОФИЛЯ

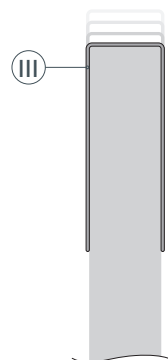
Необходимые компоненты

- |   |   |                    |   |  |                         |
|---|---|--------------------|---|--|-------------------------|
| Ⓘ |  | Профиль            | ⓓ |  | Силиконовый уплотнитель |
| Ⓜ |  | Светодиодная лента |   |  |                         |

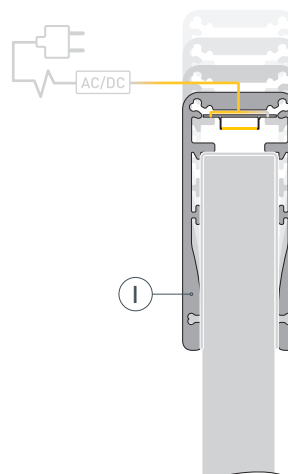
- 1** / Выведите кабель источника питания наружу. Перед приклеиванием светодиодной ленты рекомендуется обезжирить поверхность профиля **Ⓘ**. Установите в профиль **Ⓘ** светодиодную ленту **Ⓜ**. Подключите светодиодную ленту **Ⓜ** к источнику питания, строго соблюдая полярность, обозначенную на плате светодиодной ленты. Максимально допустимая для подключения длина отрезка светодиодной ленты указана в инструкции к светодиодной ленте. Для обеспечения равномерного свечения ленты по всей длине рекомендуется подавать питание на светодиодную ленту с двух сторон.



- 2** / На поверхность стекла толщиной 17.5 мм установите силиконовый уплотнитель **ⓓ**.



- 3** / Установите профиль **Ⓘ** на стекло с уплотнителем.



## СОПУТСТВУЮЩИЕ ТОВАРЫ И АКСЕССУАРЫ

Приобретаются отдельно

Уплотнитель



**015476**  
HANDRAIL-1000 SILICONE